

Les à-côtés du chant choral ou la chorale, espace de lien social

Depuis les origines du chœur, une attention particulière a été portée à la cohésion des choristes. Au cours des années, celle-ci a néanmoins revêtu différentes formes.

Pots dans différentes occasions (à la rentrée, après l'Assemblée générale, après le concert), soirées dansantes, repas collectifs au restaurant, soirée en bateau-mouche pour célébrer les 50 ans de l'Ensemble vocal. Les temps ont changé, les finances de la chorale sont moins adaptées et les choristes, chargés de famille ou débordés de travail, moins disponibles.

Soirée à Triel en musique et dans la bonne humeur



Les choristes chantaient à leurs mariages respectifs, comme ils l'ont fait au mariage de Lysiane et Jean-Philippe Vivien.

Animation d'une messe de mariage en juillet 1987



Et, si on ne danse plus, on boit toujours :



(2019)

Les cercles de liens extérieurs à la chorale sont quant à eux multiples : par une communication appropriée des choristes avec parents, connaissances, amis ou voisins amateurs de musique vocale, ils ont pour but de recruter de futurs choristes ou des auditeurs attentifs ou de rechercher un soutien financier.

Ainsi des commerçants ou artisans locaux, principalement ceux de Maisons-Laffitte, sont devenus des mécènes réguliers.

LA VITRINE MUSICALE



Jusqu'au 6 Mars, les vitrines chanteront avenue de Longueuil. Un grand concours de vitrines organisé par l'ensemble vocal et instrumental Michel Ricard de Lalande et avec la participation de l'Association des commerçants a en effet animé les vitrines maisonniennes durant les quatrième nuits musicales de Maisons Laffitte.

Lundi prochain, M. Duprès, maire de la ville, récompensera les lauréats à la mairie. D'ici là, que le meilleur gagne !

Pendant les Nuits Musicales a existé durant quelques années un événement particulier : le concours de vitrines des commerçants de Maisons-Laffitte. Ce concours a commencé dès les premières années, avec pour but la promotion du commerce local. Le jury devait choisir la vitrine la mieux décorée selon « trois critères qui étaient : les trouvailles réalisant un lien entre la musique et le produit, l'effet esthétique et l'effort apporté à la réalisation » (*La Seine*, 4 et 5/2/1978). En 1978 une quarantaine d'enseignes y ont participé.

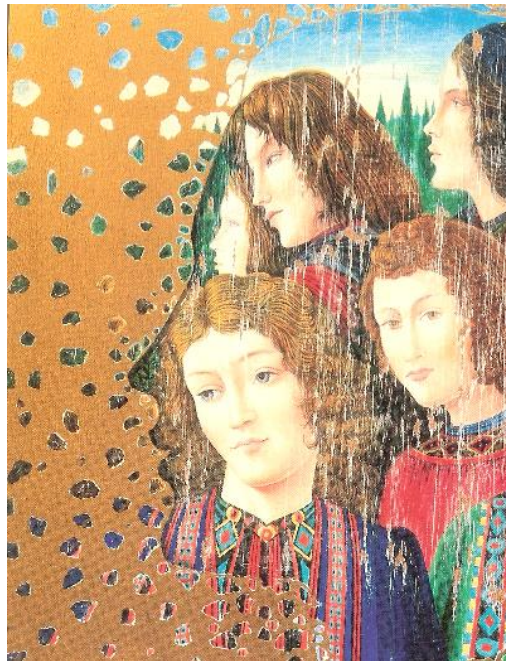
Si les réunions qui se tenaient chaque année en Mairie pour discuter et harmoniser les manifestations musicales ont disparu, un lien particulier existe toujours avec d'autres partenaires :

Le Conservatoire assure la promotion de nos concerts auprès de ses élèves – en retour, ceux-ci ont la gratuité à nos concerts.

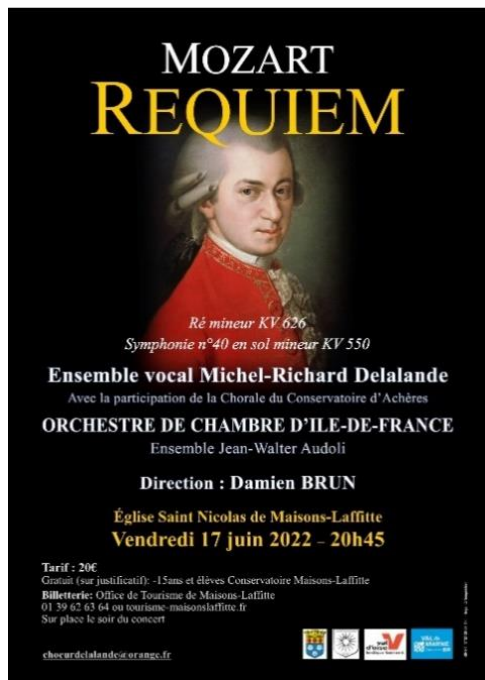
En 2022, lors d'un « Musiques à Maisons », quelques choristes se sont joints à l'orchestre d'harmonie de l'Alliance musicale pour interpréter *Belle Ciao*, sortant ainsi de leur répertoire habituel.

En novembre 2023, quelques membres de la chorale sont venus chanter « Le temps des cerises » lors d'un très sérieux colloque organisé par la Société des Amis du Château.

Enfin, comme le peintre Luigi Castiglioni avait en son temps, réalisé une œuvre splendide pour le programme d'un concert donné le 15 décembre 1995



Catherine Poincelet, ancienne directrice générale du Concours international de piano d'Ile-de-France, crée chaque année avec talent les affiches pour les concerts de l'Ensemble M-R Delalande :



A ce « cercle » communal vient s'ajouter un cercle inter-communal par la provenance des choristes, la coopération avec les formations musicales d'autres communes et les concerts donnés ailleurs qu'à Maisons-Laffitte.

Un dernier type de lien social provient enfin des concerts caritatifs donnés au profit d'associations, locales ou non. Dans ce cadre la chorale coopère aussi bien avec des organisations connues comme le Rotary club, le Lion's club ou le Téléthon, qu'en agissant seule au profit d'associations plus modestes. On mentionnera parmi d'autres en 1995 une aide à la construction d'un centre d'accueil pour enfants handicapés et une aide à la crèche Duverdy; et ces concerts au profit de différentes associations : Association Solidarité-Andrésy (1996) ; « Naître et vivre » pour l'étude et la prévention de la mort subite du nourrisson (1997) ; Club des chiens-guides d'aveugles (1998) ; « Solidarité handicap » (2000) ; Sésame Autisme (2003) ; « Tous contre la leucémie » (2006) ; association contre la cécité et les maladies de la vue. En 2023 ce sont des concerts dans deux EHPAD de Maisons-Laffitte qui ont été donnés.

Comme le disait Henri Blain en 1978 (interview donné pendant les quatrièmes Nuits Musicales) : « Beaucoup de personnes ont une vocation inavouée de choristes souvent étouffée par le respect humain. Si elles dépassaient ce stade, elles découvraient une activité de joie et de plénitude ».

La volonté dont fait preuve l'Ensemble M.-R. Delalande d'exister en tant qu'espace de lien social participe grandement à cette découverte.